


1.1. obiekt: Kamienica staromiejska
Remont elewacji i dachu

1.2. lokalizacja:
Toruń, ul. Rabiańska 8

1.3. inwestor:
Centrum Astronomiczne im. M. Kopernika PAN
Toruń ul. Rabiańska 8

1.4. projekt i jednostka projektowa:
„Pracownia Projektów i BPI - Architekt Piotr Koziej”
ul. Makuszyńskiego 46, 87-100 Toruń

1.5. autor:
mgr inż. arch. Piotr Koziej
mgr Piotr Dąbrowski
mgr Wiesław Rosiński



1.6. stadium projektu:
projekt budowlany remontu

1.7. data:
styczeń 2008

Biuro Miejskiego Konserwatora Zabytków w Toruniu
Załącznik do decyzji / postanowienia
nr 96/08 z dnia 07.02.2008
Warunki w treści decyzji / postanowienia



Pracownia Projektów i BPI
87-100 Toruń, ul. Makuszyńskiego 46 tel/fax 056 6543050

1. Przemurować partię rekonstruowanego lica wokół łuku otworu drzwiowego, dostosowując wielkość cegieł i wątek do zachowanego w sąsiedztwie oryginalnego lica gotyckiego.
2. Odspojenia lica i ubytki w ceglach uzupełnić masami mineralnymi lub, w wypadku ubytków o znacznej głębokości, cegłą o wymiarach odpowiadających cegle historycznej.
3. Uzupełnić ubytki profili ceglanych zgodnie z kształtem i wymiarami zachowanych profili oryginalnych.
4. Usunąć punktowe, grube zabrudzenia cegieł warstwami zaprawy murarskiej.
5. Elewację umyć wodą pod ciśnieniem.
6. Uzupełnić ubytku tynku pobiałą cienkowarstwową analogiczną do zachowanej (patrz kolorystyka).

7. Kolorystyka:

Wykonane w 1992 roku badania na obecność polichromii¹ ujawniły w partii parteru obecność czarnego i czerwonego pigmentu. Prawdopodobnym jest, iż dolna strefa fasady malowana być mogła w naprzemienne poziome czarne i czerwone pasy. Hipoteza nie została jednak dostatecznie potwierdzona.

W celu weryfikacji i ewentualnej zmiany kolorystyki wskazane jest wykonanie powtórnych badań na obecność polichromii na obszarach zachowanego oryginalnego lica cegieł. W przypadku pozyskania wystarczającej ilości przesłanek pozwalających określić pierwotną kolorystykę należy sporządzić odrębny projekt kolorystyki fasady, uwzględniający usunięcie obecnej pobiałej, korektę spoinowania oraz uzupełnienia lica cegieł kitami mineralnymi.

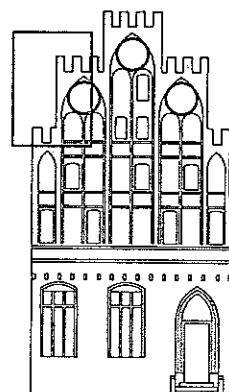
W przypadku braku przesłanek do wprowadzenia nowej kolorystyki należy pozostawić istniejącą pobiałę, poddając ją czyszczeniu i uzupełnieniom.

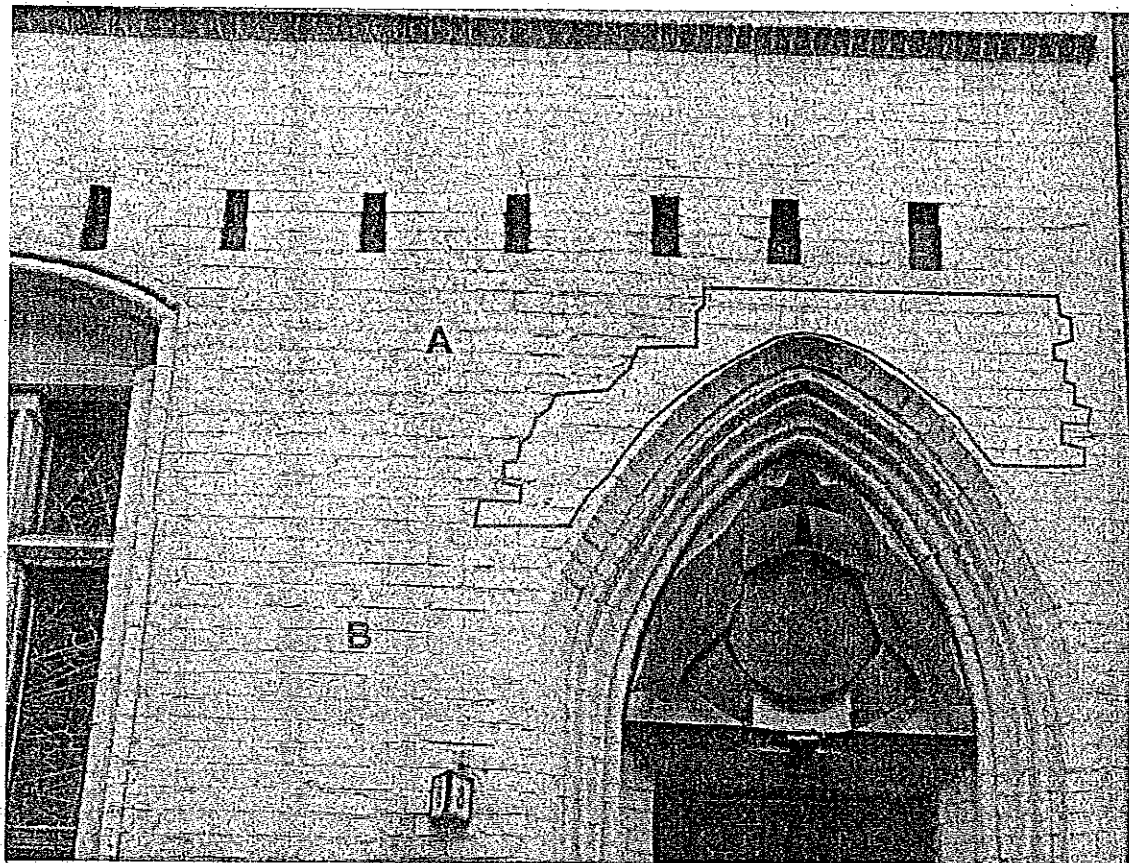
Andrzej Dąbrowski

¹ Dokumentacja PKZ w Toruniu: *Badania na występowanie polichromii na fasadzie kamienicy przy ul. Rabsiańskiej 8 w Toruniu*, Toruń 1992, maszynopis w archiwum MKZ w Toruniu.



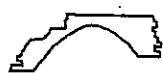
Przykłady głębokich ubytków w licu cegły, wskazane do uzupełnienia
cegłą wymiarową lub masami mineralnymi



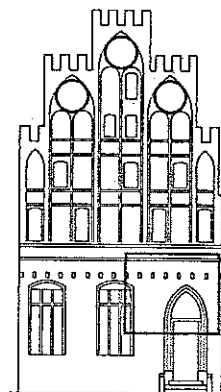


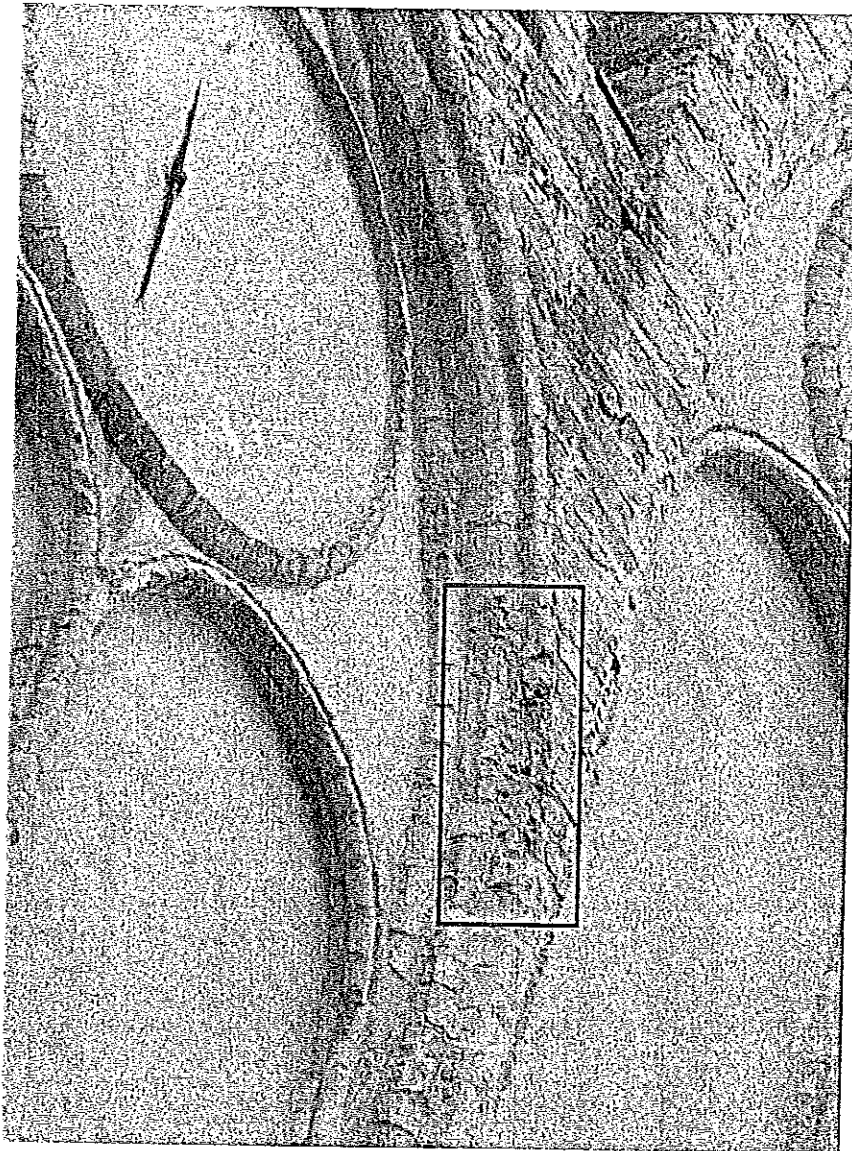
A Oryginalna cegła średniowieczna w wążku gotyckim.

B Lico rekonstruowane

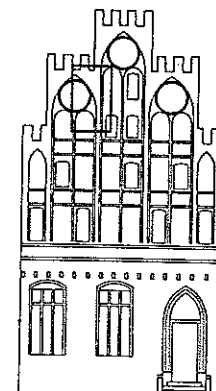


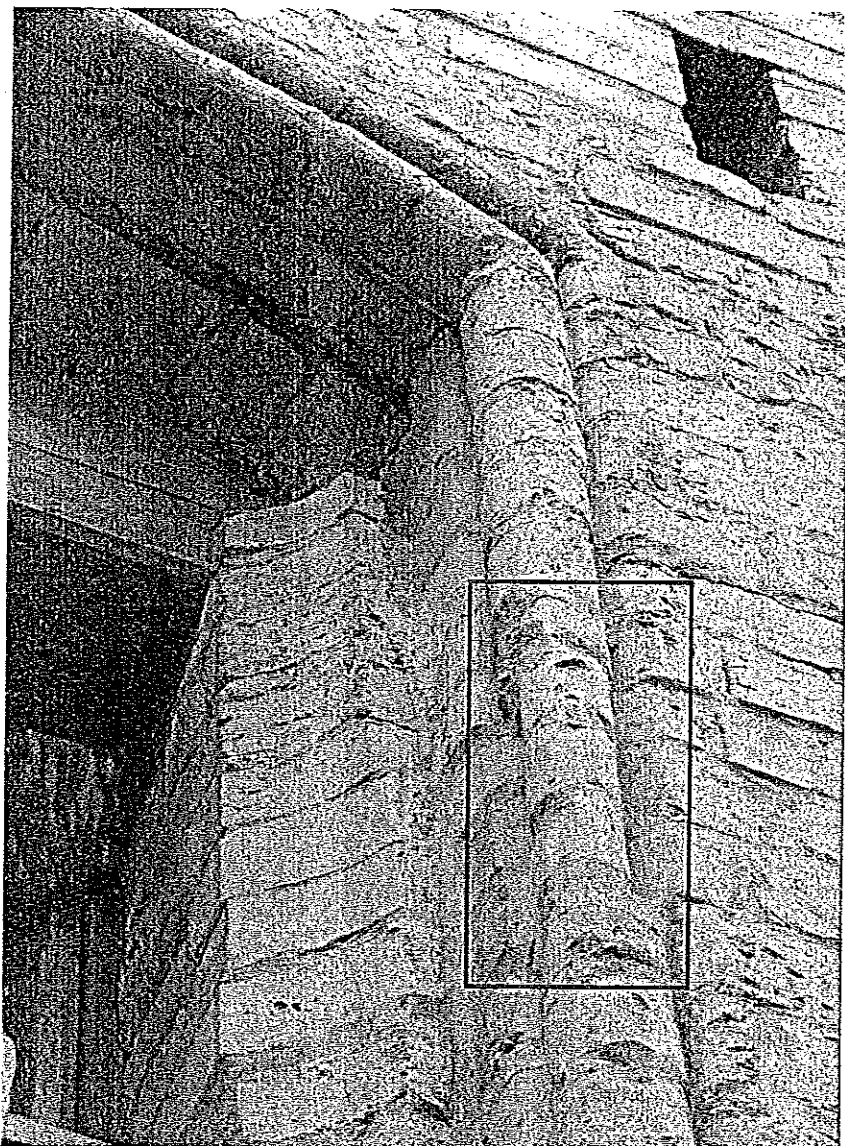
Obszar lica rekonstruowanego, wskazany do przemurowania z dowiązaniem do sąsiadującego z nim wążku historycznego.





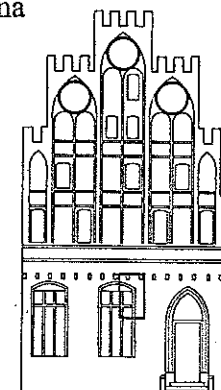
Przykładowe miejsce występowania rozległych ubytków cegły profilowanej wskazane do uzupełnienia.



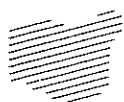


Przykład wprowadzenia odcinka kształtek o profilu innym niż kształtki oryginalne.

Wskazane, po zdjęciu pobiał, zweryfikowanie przesłanek historycznych do ich wprowadzenia. W przypadku ich braku, wymiana kształtek na odpowiadające oryginalnemu profilowi.



URZĄD MIASTA
TORUNIA
Wydział Architektury
i Budownictwa
ul. Grudziądzka 126 b



Przybliżone obszary zachowanej oryginalnego lica średniowiecznego,
na których mogą zostać przeprowadzone powtórne badania na obecność
polichromii.

